

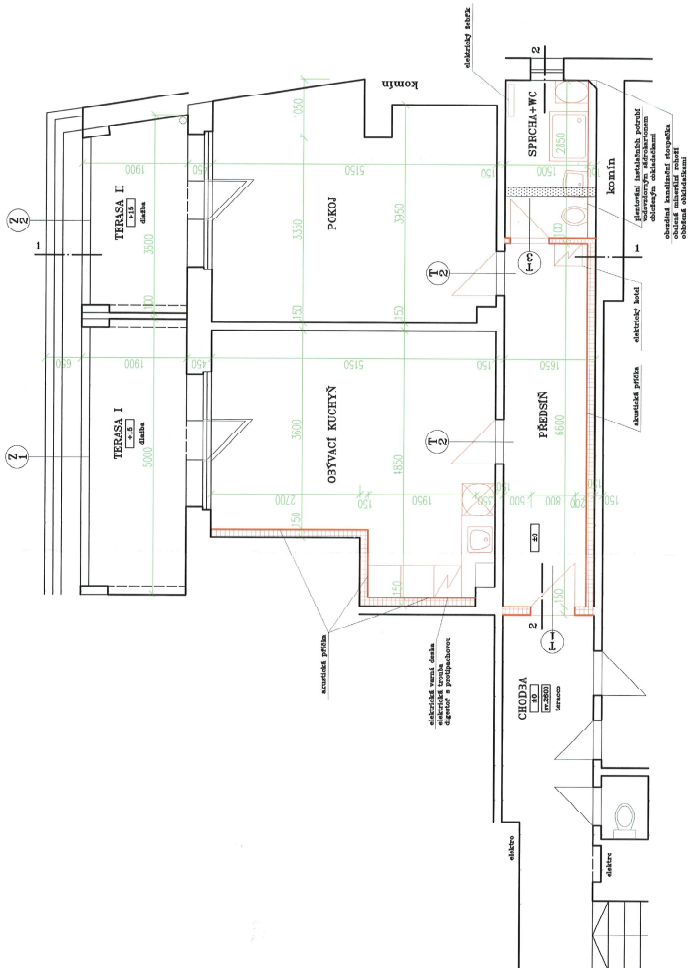
| NÁZEV | PODLAHA | m ² | STĚNY | cm ² |
|----------------|------------------|----------------|------------------|-----------------|
| PŘEDSÍN | VINYL | 6,90 | STUOVÁ OMÍTKA | 36,62 |
| OBÝTĚNÍ KUCHĚŇ | VÍŠK | 21,52 | DEKORAČNÍ 1800mm | 7,40 |
| | VÍŠK | 30,81 | STUOVÁ OMÍTKA | 44,78 |
| SPECHLA + WC | KERAMICKÁ DÍLŽKA | 4,70 | DEKORAČNÍ 800mm | 44,40 |
| TERASA I | KERAMICKÁ DÍLŽKA | 0,56 | STUOVÁ OMÍTKA | 11,4 |
| TERASA II | KERAMICKÁ DÍLŽKA | 0,64 | OMÍTKA | 22,4 |

TABULKA TVERŮ

- NOVÉ VNITŘNÍ DÍŘEJE ATYPOVÉ DŘEVĚNÉ JEDNOKDELOVÉ HLADKÉ ELKÉ LEVÉ POKRYTÍMNI H13-C-DP3
KOVANÍ HLADKÉ ZE STAVKOSKAZI 1 KUS
- NOVÉ VNITŘNÍ DÍŘEJE ATYPOVÉ DŘEVĚNÉ JEDNOKDELOVÉ PROSLIENÉ SLEHM TYPU PLATES CRT
KOVANÍ HLADKÉ ZE STAVKOSKAZI 2 KUSY
- NOVÉ VNITŘNÍ DÍŘEJE ATYPOVÉ DŘEVĚNÉ JEDNOKDELOVÉ PROSLIENÉ SLEHM TYPU PLATES CRT
KOVANÍ HLADKÉ ZE STAVKOSKAZI 1 KUS

VÝPIS MATERIÁLŮ

- STAVKALIC KONSTRUKCE
- BUDOVANÉ ŽDIVO
- VĚDOVEDIŘNÁ SÁDKOKARTONOVÁ PRÁČKA
- MEZIBYTŤVÁ AKUSTICKÁ PRÁČKA KVALIF 7110
- NOVÉ TVRBY



INSTALACNÍ POVRBEH MUSI BÝT VEŠKRA MIMO NOSNÉ STUPNĚ, PŘEVLAKY, TRATKY A KOMBINY
DRÁŽKY PRO INSTALACNÍ POVRBEH BUDOU PŘEZVÁZKY A PŘESTUPY VEŠKRY
V BEZPÉČNOSTNĚCH AMBUSTKACH PŘÍČKACH NEJMĚ BÝT VEŠKRY ROUNOVÉHĚ ŽADNĚ SÍŤE
VE ŠKŘEŠE A NĚ BUDĚ ŽIHOVĚNA HTEROZALACNÍ ŠKŘEŠA NA POUZDĚ A NA ŠTĚNACH
DO VŠĚH 600mm s VYTUŽENÝMI ROURY, VŠĚHĚ OKRAJOU BUDĚ 2000mm

PŘESTUPY INSTALACNÍCH VEŠKRY MUSI BÝT UPŘESNĚNY PROTIVPOŽÁRNÍM TEUBNÍM UČVÁKAMI
PŘESTUPY PŘEMAT NEBO ZAMĚŘENÝ PROSTOROVÝM TUBEM (NE POUŽÍVATĚ BEZPÉČNOSTNÍ
ŠKŘEŠU) VŠĚ DĚ POKRYTÝ VYROBE

VEŠKRA INSTALACNÍ POVRBEH MIMO HLADKÉ BUDĚ VEŠKRY PO POUZDĚ ŽDIVO
INSTALACNÍ POVRBEH KAMALACE BUDĚ OKRAJEM, MIBERLAK BODŤZÍ TL-0mm a OPLÁŠŤENA
SÁDKOKARTONOVÝMI VODOVZDORNÝMI PRÁČKAMI

SÁDKOKARTONOVĚ KONSTRUKCE MUSI BÝT PŘÍZNĚ KLÁZEN
NEJENĚŠTĚ ŽDIVO KOMBINOVCH TĚLES, STAVĚNĚ ŽDIVA STAVKALIC ROZKOVY SÍŤE
SÍŤE BARVACNĚ SE V MĚSTECH BODUNĚ JE KUTNĚ PĚLOŽITĚ A OČERNĚT

PŘED ZÁKČETNÍM PRÁČI MUSI BÝT ŽIHOVĚTELEM STAVBY ZIŠŤENÝ PŘEBĚH VŠĚCH STAVKALIC
SÍŤE V TRÁSĚCH KAMALACE, VODK A BEZPEČNĚ A ZABITĚ PŘEBĚH VŠĚCH OSTĚNĚCH SÍŤE
KTERĚ DĚNE SÍŤE JEŽI NEBO ŽDIVO S NĚM V PŘEBĚHU

Ověřeno ve státním úřadu
za č. 17/188/2022
MĚSTSKÁ ČÁST PRAHA 2
ÚPRAVĚNÝ
číslo 13/523
dĚm 20.12.2022

PŘED ZÁKČETNÍM PRÁČI JE NUTNO OVĚŘIT KŤTY

| | | | |
|--------------------------------------|---------------|-------------------|-----|
| Zapojení: | Ypovozel | H I P.: | 1/1 |
| Ing. E. Bratčovič | L. Brat | Ing. E. Bratčovič | |
| Investor: Městská část Praha 2 | | | |
| Objekt: Lípová 13/523 | | | |
| Mesto: Praha 2 - Nové Město | | | |
| Formát: 4 A4 | | | |
| SuperProjekt k. výhledu ZÁKČOVĚHĚ | | | |
| Zak. číslo: 4/2022 | | | |
| Část: Soutěžní | | | |
| Mřížová výška: 1:50 | Číslo bytu: 2 | | |
| Město: Pňdorys 6.N.P. | | | |